

Charte graphique

Avril 2023

POUR LE SYNDICAT MIXTE
DU SCHÉMA DE COHÉRENCE TERRITORIALE
DE L'AGGLOMÉRATION BISONTINE

SOMMAIRE

I/ IDENTITÉ VISUELLE

- Logo | Éléments d'identification
- Typographies
- Couleurs
- Imagerie associée
- Principes d'application généraux

II/ APPLICATIONS

- Outils de communication imprimés
- Outils de communication numériques

Identité visuelle

L'identité visuelle ou identité graphique est un ensemble d'éléments visuels cohérents qui permettent d'identifier une même entité au travers des différents médias de communication qu'elle émet.

LOGO - ÉLÉMENTS D'IDENTIFICATION

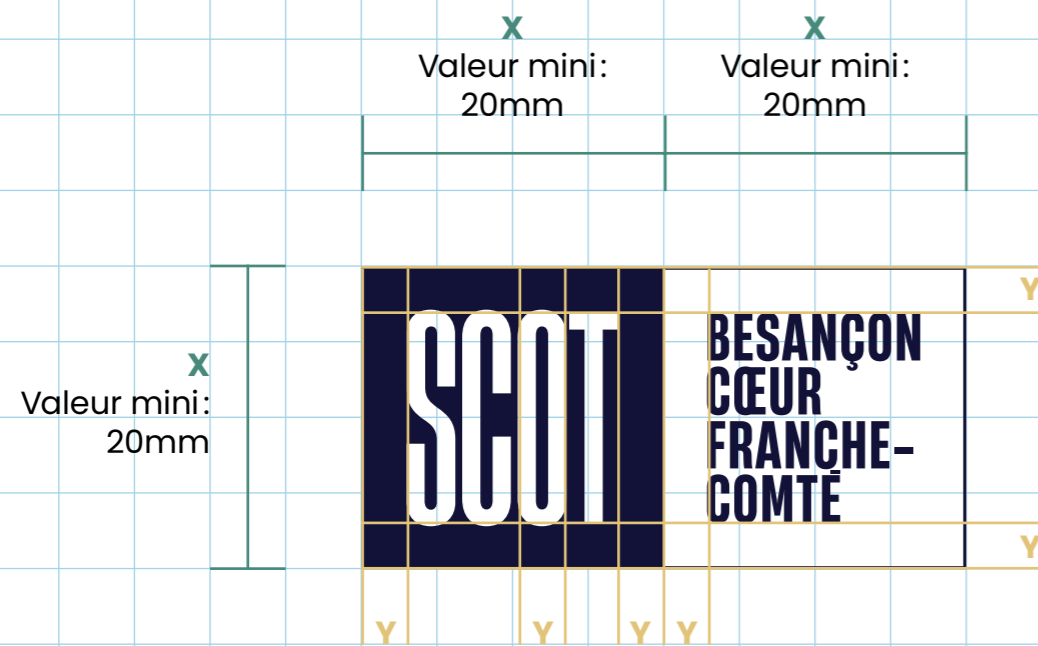
—
LOGO

LOGO DÉVELOPPÉ
pour tous formats

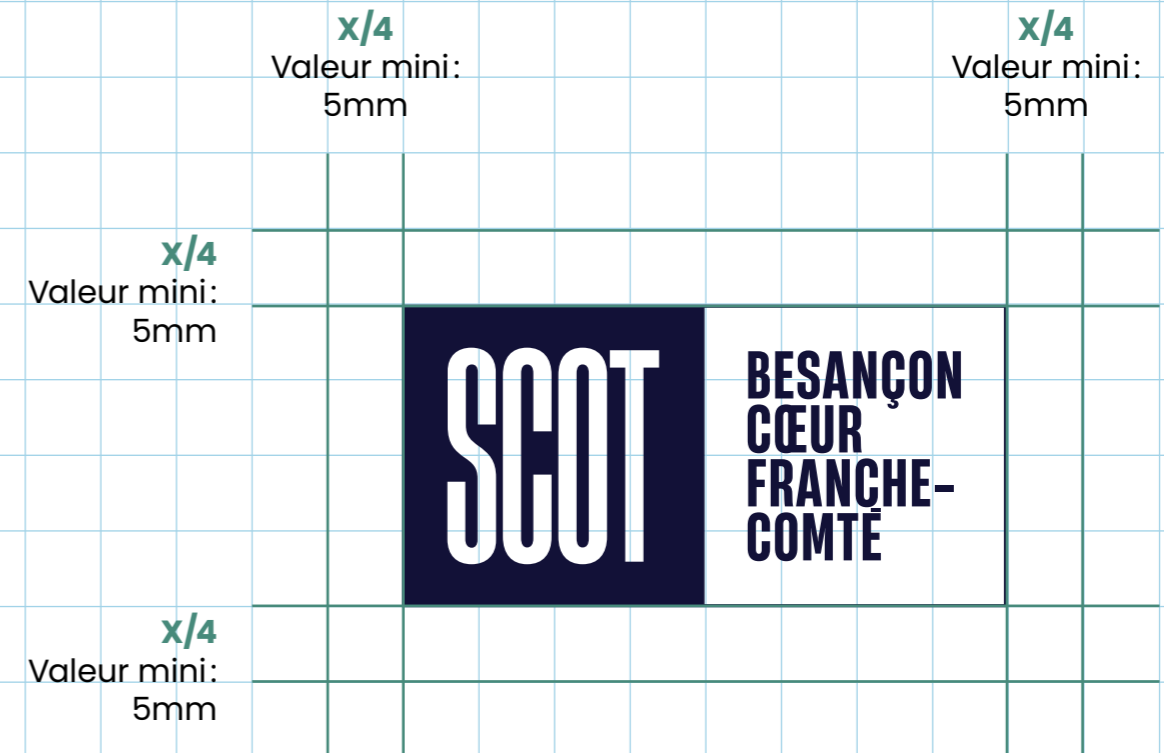
Format minimum:
20x40 mm



PRINCIPE DE CONSTRUCTION



MARGES DE SÉCURITÉ



CORPS DE TITRAGES

HEADING NOW
Heading Now

Dessinée par la fonderie italienne *ZetaFonts* en 2021, **HEADING NOW** est créée pour s'adapter à toutes les surfaces de marquage, de toutes les formes.

La superfamille compte 99 corps, de l'ultra-compacte à l'ultra-large, du corps ultra-fin à l'ultra-black.

Nous ne retiendrons que 3 corps pour le SCOT: 26, 36 et 56.

Heading Now 26
Heading Now 36
Heading Now 56

CORPS DE LABEUR

POPPINS
Poppins

Le set de caractères latins du **Poppins** est dessiné par Jonny Pinhorn.

Cette police de caractère appartient à la famille des grotesques géométriques, elle compose en petits caractères grâce à ses corrections optiques.

Cette fonte est disponible gratuitement et libre de droits, distribuée par la bibliothèque Google Fonts.

Regular + italique
Semi-bold + italique
Black + italique

PALETTE PRINCIPALE



BLEU SCOT-BCFC

IMPRESSION

Pantone 2768 CP | C-100 M-90 J-13 N-71

NUMÉRIQUE

R-18 V-16 B-155 | #121037

PALETTE SECONDAIRE



EAUX

IMPRESSION

Pantone 135-13
C-62 M-0 J-42 N-37

NUMÉRIQUE

R-72 V-128 B-133
#488a7b

CIEL

IMPRESSION

Pantone 118-3
C-38 M-0 J-5 N-5

NUMÉRIQUE

R-162 V-211 B-231
#a2d3e7

LUMIÈRE

IMPRESSION

Pantone 11-4
C-0 M-15 J-56 N-15

NUMÉRIQUE

R-226 V-196 B-120
#e2c478

BOIS

IMPRESSION

Pantone 31-13
C-0 M-55 J-80 N-28

NUMÉRIQUE

R-189 V-111 B-48
#bd6f30

NOIR MACHINE

IMPRESSION

Pantone Black C | C-0 M-0 J-0 N-100

NUMÉRIQUE

R-0 V-0 B-0 | #000000

UTILISER LES COULEURS

LOGO COULEUR



Sur un fond photo détaillé, ni le noir, ni le blanc, ni le bleu SCOT BCFC ne seront lisibles. Il convient donc d'appliquer un blanc de soutien respectant les marges nécessaires à la bonne lecture du logo.



Sur un fon coloré uni sombre, privilégier un logo blanc.



Sur un fond uni moyen, les tons sombres et clairs peuvent être utilisés. Opter pour le meilleur contraste de lecture.



Sur un fond uni moyen, les tons sombres et clairs peuvent être utilisés. Opter pour le meilleur contraste de lecture.

UTILISER LES COULEURS

LOGO NOIR & BLANC



Sur un fond photo détaillé, ni le noir, ni le blanc, ni le bleu SCOT BCFC ne seront lisibles. Il convient donc d'appliquer un blanc de soutien respectant les marges nécessaires à la bonne lecture du logo.



Sur un fon coloré uni sombre, privilégier un logo blanc.



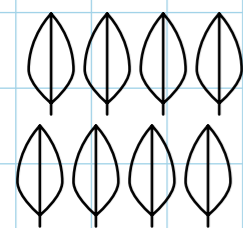
Sur un fond uni moyen, les tons sombres et clairs peuvent être utilisés. Opter pour le meilleur contraste de lecture.



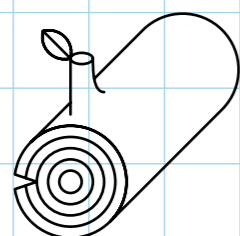
Sur un fond uni moyen, les tons sombres et clairs peuvent être utilisés. Opter pour le meilleur contraste de lecture.

PICTOGRAMMES

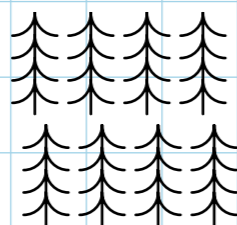
AGRICULTURE & BIODIVERSITÉ



Forêt de feuillus



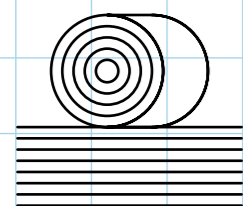
Bois



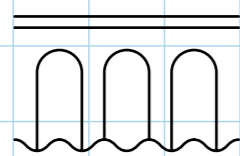
Forêt d'épineux



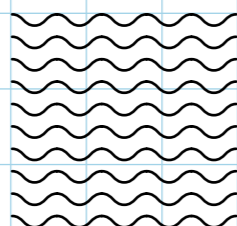
Champs / Labours



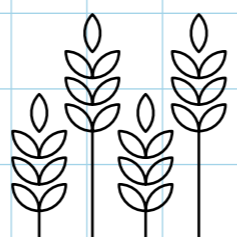
Champs / Foins



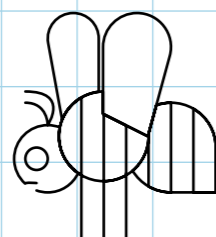
Pont et rivière



Rivière



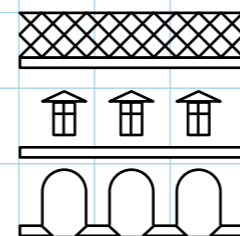
Culture / Céréales



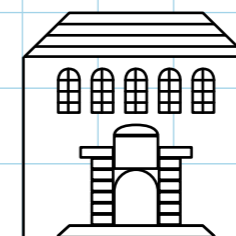
Insectes

PICTOGRAMMES

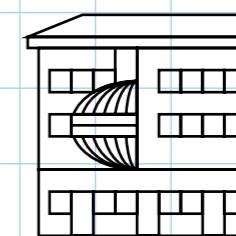
SPÉCIFICITÉS LOCALES



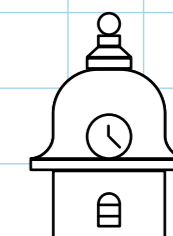
Palais Granvelle



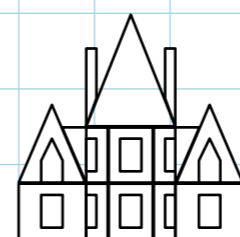
Citadelle



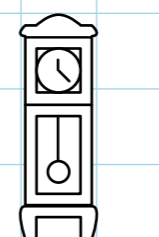
Pôle Temis



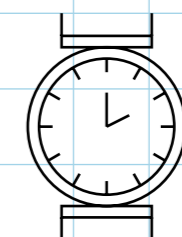
Clocher comtois



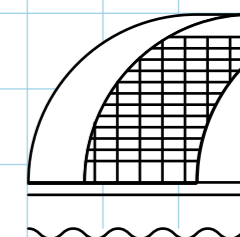
Château de Marnay



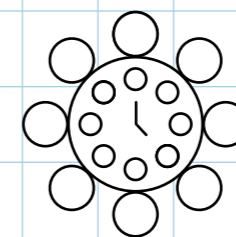
Horloge comtoise



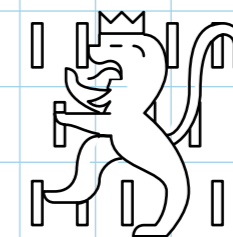
Micro technologie



La City



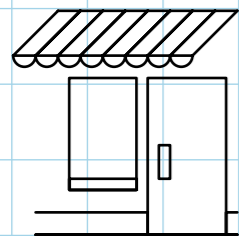
Horloge astronomique



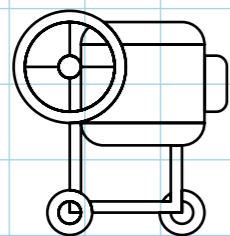
Nenni, ma foi !

PICTOGRAMMES

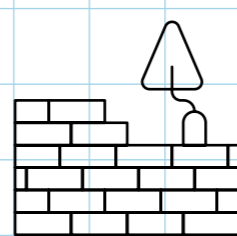
ACTIVITÉS ÉCONOMIQUES



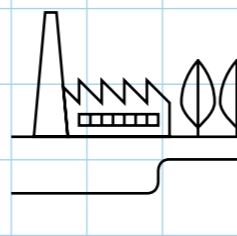
Commerces



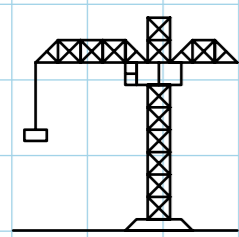
Construction



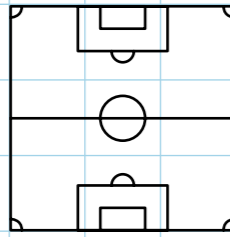
Construction



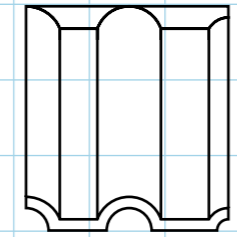
Papeterie



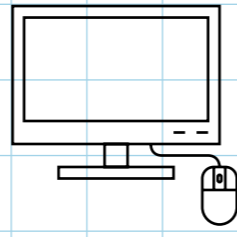
Construction



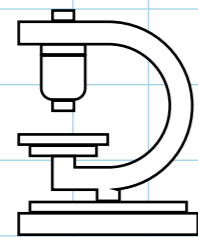
Sports



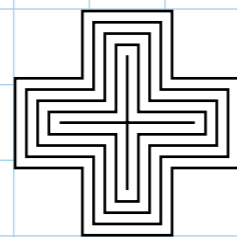
Tuilerie



Informatique



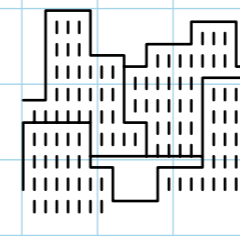
Santé / recherche



Santé / recherche

PICTOGRAMMES

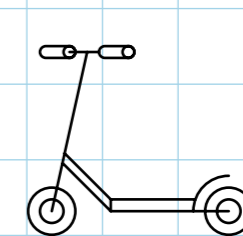
HABITAT & MOBILITÉ



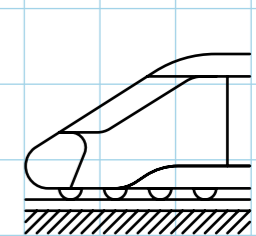
Zones urbaines



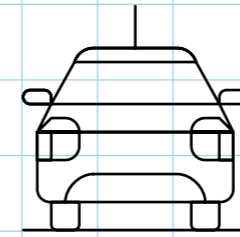
Zones rurales



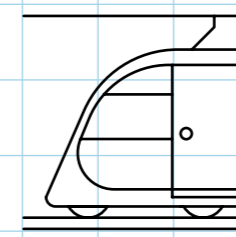
Trotinette



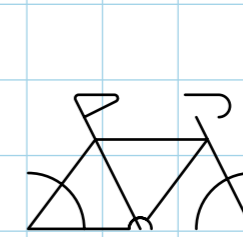
TGV



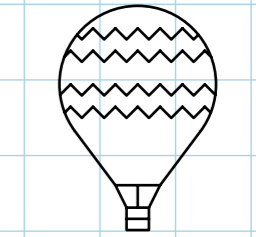
Automobile



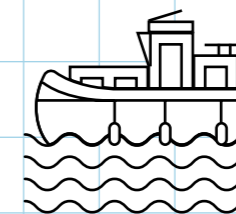
Tram



Bicyclette

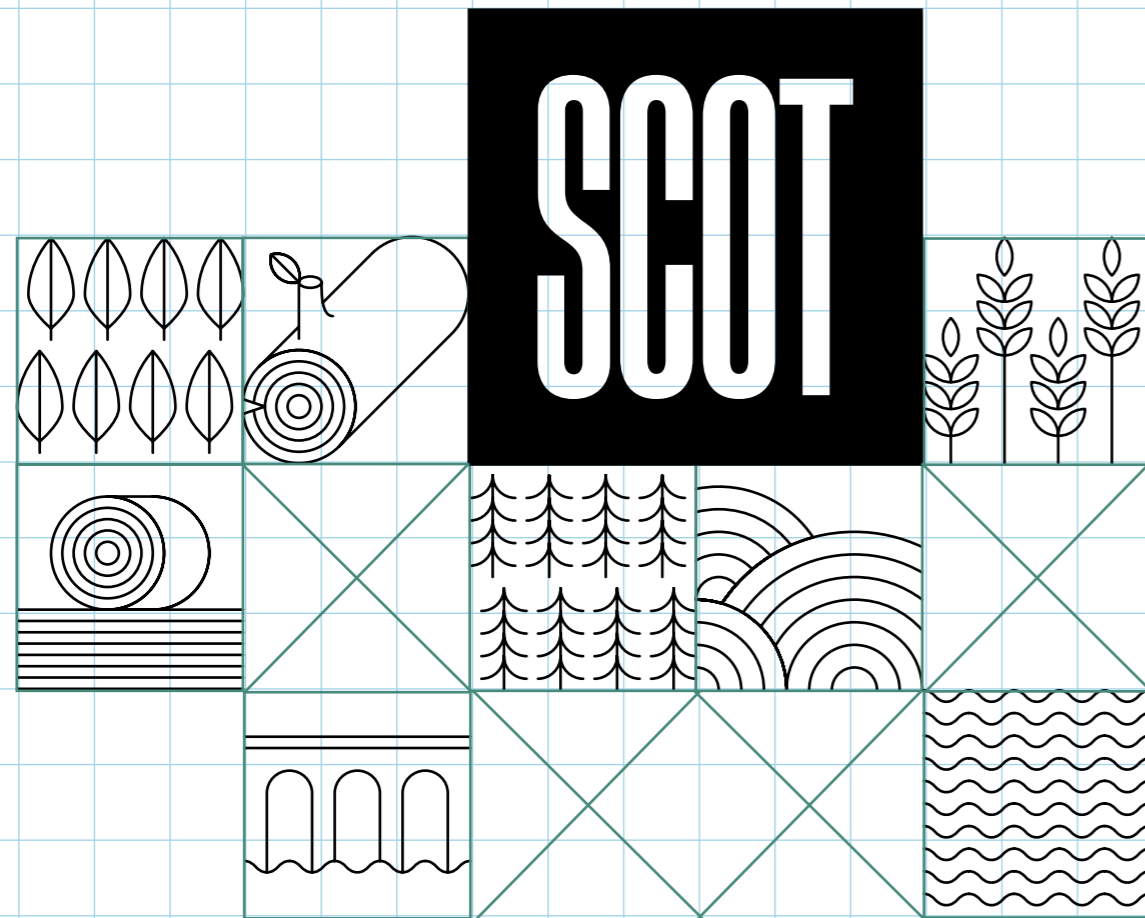


Montgolfière



Bateau / péniche

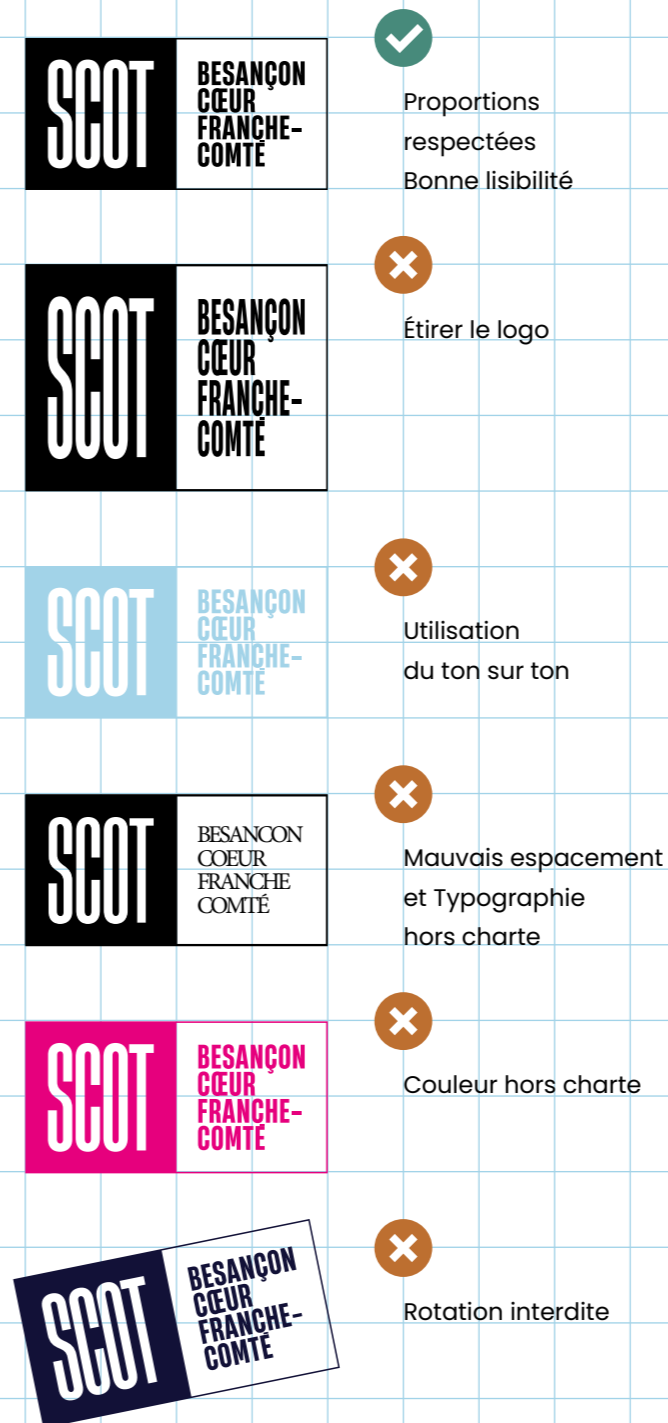
CONSTRUCTION D'IMAGE



RÈGLES D'UTILISATION

- 1 - Un pictogramme s'inscrit dans un carré, de dimensions fixe et qui sera le même pour tous les pictogrammes.
- 2 - Les pictogrammes se positionnent les uns à côté des autres et se touchent sur un côté.
- 3 - Si on souhaite laisser un espace vide, il doit correspondre aux dimensions d'un pictogramme.
- 4 - Il faut privilégier des pictogrammes de couleur sombre sur fond clair et inversement.
- 5 - Lorsque le logo «SCOT» doit cohabiter avec les pictogrammes, il fera deux fois la taille des pictogrammes dans la hauteur.

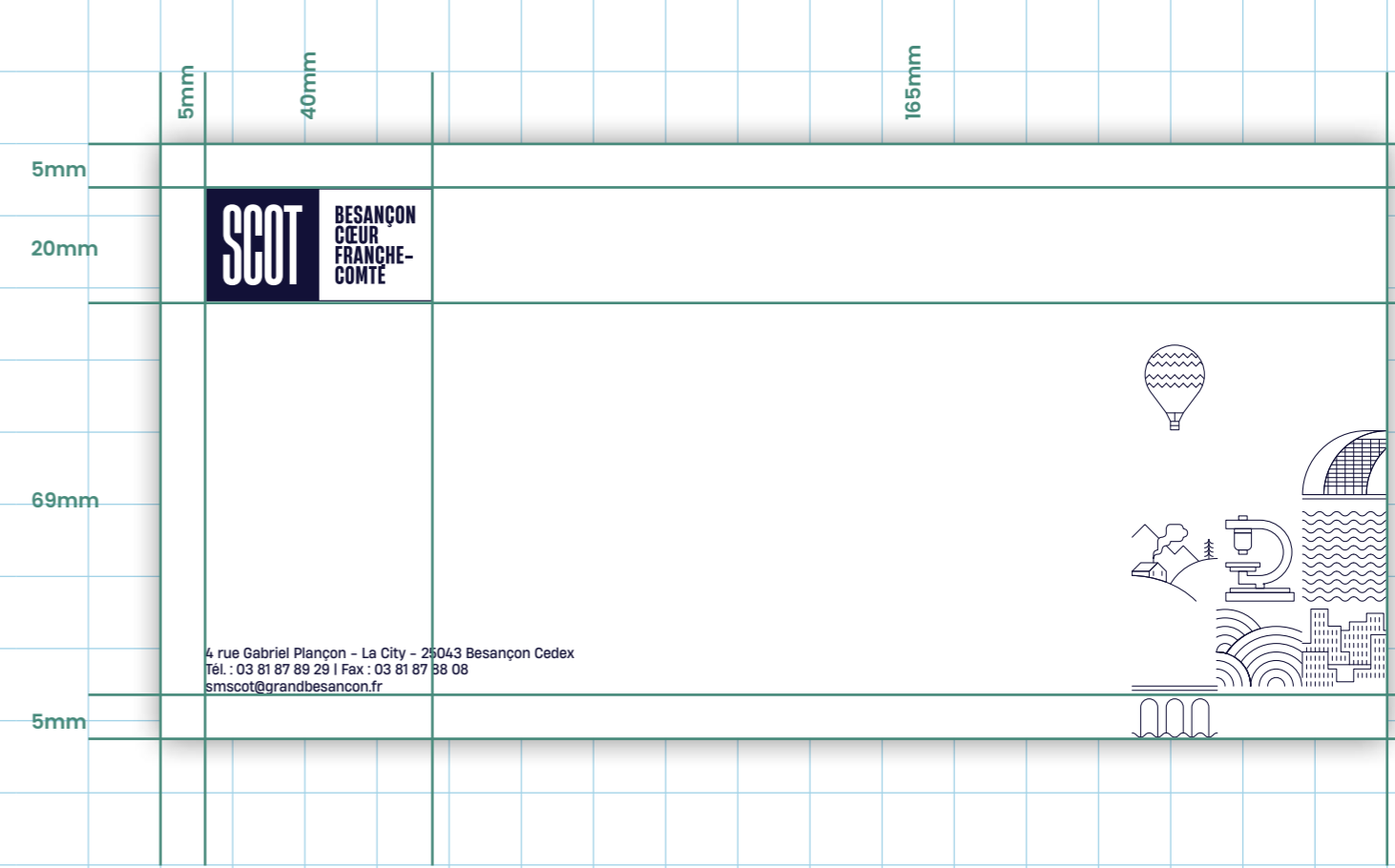
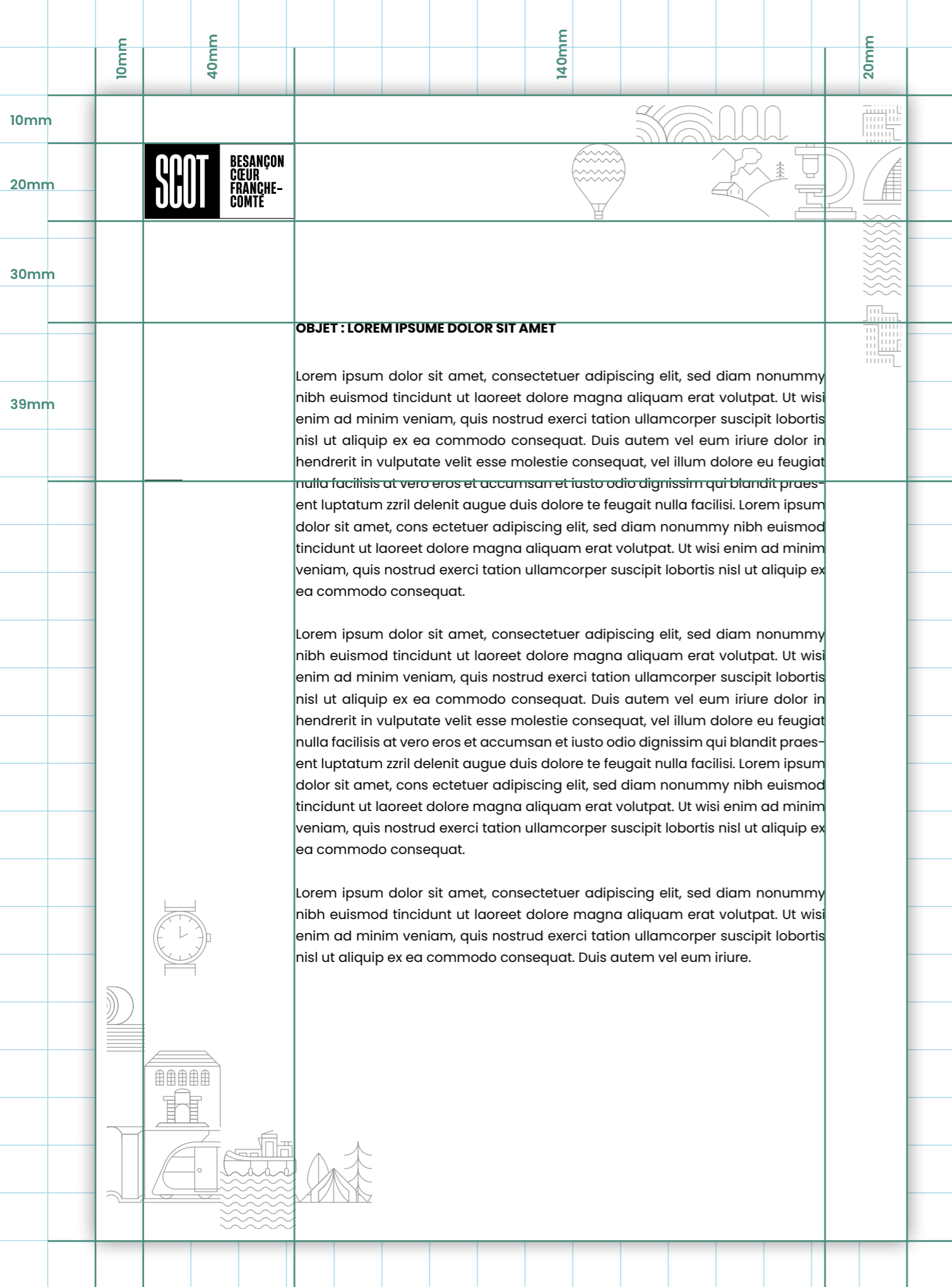
LES INTERDITS








Applications

	10mm	40mm	55mm	85mm	20mm
10mm					
20mm		SCOT BESANÇON CŒUR FRANCHE-COMTE			
69mm		4 rue Gabriel Plançon - La City 25043 Besançon Cedex Tél. : 03 81 87 89 29 Fax : 03 81 87 88 08 smcot@grandbesancon.fr		Jacques MARTIN 11 rue du chat qui miaule 25000 Besançon	
		Le 12/05/2023	OBJET : LOREM IPSUM DOLOR SIT AMET Lorem ipsum dolor sit amet, consectetur adipiscing elit, sed diam nonummy nibh euismod tincidunt ut laoreet dolore magna aliquam erat volutpat. Ut wisi enim ad minim veniam, quis nostrud exerci tation ullamcorper suscipit lobortis nisl ut aliquip ex ea commodo consequat. Duis autem vel eum iriure dolor in hendrerit in vulputate velit esse molestie consequat, vel illum dolore eu feugiat nulla facilisis at vero eros et accumsan et iusto odio dignissim qui blandit praesent luptatum zzril delenit augue dui dolore te feugait nulla facilisi. Lorem ipsum dolor sit amet, consectetur adipiscing elit, sed diam nonummy nibh euismod tincidunt ut laoreet dolore magna aliquam erat volutpat. Ut wisi enim ad minim veniam, quis nostrud exerci tation ullamcorper suscipit lobortis nisl ut aliquip ex ea commodo consequat. Lorem ipsum dolor sit amet, consectetur adipiscing elit, sed diam nonummy nibh euismod tincidunt ut laoreet dolore magna aliquam erat volutpat. Ut wisi enim ad minim veniam, quis nostrud exerci tation ullamcorper suscipit lobortis nisl ut aliquip ex ea commodo consequat.		
10mm					





5,5mm		14,3mm	5,5mm	
				5,5mm
	Jean-Paul MICHAUD Président SCoT Besançon Cœur Franche-Comté			14,3mm
	jean-paul.michaud@grandbesancon.fr 4 rue Gabriel Plançon – La City 25043 Besançon Cedex smscot@grandbesancon.fr			14,3mm
				14,3mm
				5,5mm



Jean-Paul MICHAUD
 Président SCoT BCFC
 -
 jean-paul.michaud@grandbesancon.fr
 La City – 4 rue Gabriel Plançon
 25043 Besançon cedex

